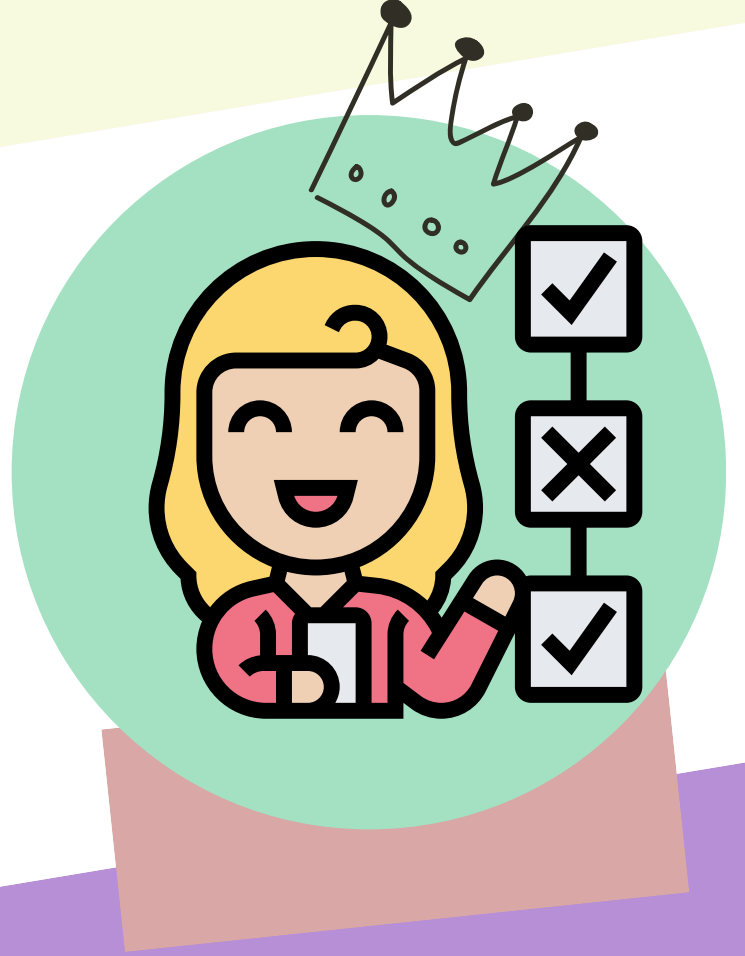


# SOSYAL KABULÜ SAĞLAMA

## NASIL SAĞLARIZ



Kaynaştırma ve bütünleştirme yoluyla eğitim uygulamalarının en önemli aşamalarından biri sosyal kabulün sağlanmasıdır. Zihin yetersizliği olan bir öğrencinin akranlarıyla etkileşim halinde olmasının, akranlarıyla birlikte öğrenmesinin, sınıfın etkin bir üyesi olmasının ve tüm etkinliklere katılmasının sağlanması gerekmektedir. Bunun sağlanması ancak sosyal kabulün gerçekleşmesi ile mümkün olacaktır.



Okul yönetimi, öğretmenler ve aileler, kaynaştırma ortamlarında sosyal kabulü olumsuz etkileyen öğelerin farkında olmalı, gerekli tedbirleri alarak zihinsel yetersizliği olan öğrencilerin akranlarıyla etkileşimini ve iletişimini güçlendirecek çalışmalar yapmalıdır.



Zihin yetersizliği olan öğrencilerin sosyal becerilerde yaşadığı zorluklar nedeniyle akranlarıyla etkileşimde, sınıfa uyumda güçlük yaşamaları ve olumsuz davranışlar sergilemeleri sosyal kabul sürecini zorlaştırmaktadır. Öğretmenler böyle bir durumda öğrencinin olumlu davranışları destekleyerek, olumsuz davranışları önlemeye ve azaltıp yok etmeye yönelik çalışmalar yapmalıdır.



# OLUMSUZ DAVRANIŞLARI ÖNLEMENE YÖNELİK STRATEJİLER

## SINIF KURALLARINI BELİRLEME

Kaynaştırma ve bütünleştirme uygulamalarıyla eğitim ortamında olumsuz davranışların ortaya çıkmasını engelleyen en önemli stratejilerden biri sınıf kurallarını belirlemedir. Kurallar belirlenirken zihin yetersizliği olan öğrencinin ihtiyaçları göz önünde bulundurularak; kurallar öğrencilerle birlikte belirlenmelidir. Kurallar belirlenirken gözlenebilir ve ölçülebilir ifadeler kullanılmalıdır.

Kurallar yasaklardan oluşmamalı, olumlu davranışlara vurgu yapılarak yazılmalıdır. Kurallara uyma ya da uymama durumunun sonuçları öğrencilere açıklanmalıdır. Zihin yetersizliği olan öğrencilere kurallar doğrudan öğretilmeli ve kurallar görsel materyal şeklinde de sınıf içerisinde öğrencinin görebileceği ve anlayacağı şekilde asılmalıdır.



## RUTİNLERİ OLUŞTURMA

Sınıfta rutinlerin oluşturulması sınıf etkinliklerinin sorunsuz bir şekilde devam etmesini sağlar. Öğretmenler, öğrencilerinin okula girme-okuldan ayrılma sürecinde yerine getirmeleri gereken tüm davranışları rutin haline getirmelidir. Zihinsel yetersizliği olan öğrenciler için rutinleri takip edecekleri görsel materyaller oluşturmalıdır.

## GEÇİŞLERİ DÜZENLEME

Geçişler bir etkinlikten ya da bir ortamdaki diğerine geçmeyi gerektiren durumlardır. Planlanmayan ya da sistematik bir şekilde düzenlenmeyen geçişler rutinlerin dışına çıkıldığı için zihinsel yetersizliği olan öğrencide kaygı oluşturarak olumsuz davranışlara neden olmaktadır. Bu nedenle öğretmenler kaynaştırma ve bütünleştirme uygulamaları ortamlarında özellikle zihinsel yetersizliği olan öğrenciler için geçişleri önceden planlamalı, geçişlere yönelik hatırlatıcılar kullanmalı ve öğrenciye seçim fırsatları sunmalıdır.



## ETKİLİ İLETİŞİM KURMA

Sınıf içerisinde hem öğretmen ve öğrenciler arasında hem de öğrencilerle öğrenciler arasında etkili bir iletişimin olması kaynaştırma ve bütünleştirme uygulamaları ortamlarında olumsuz davranışların ortaya çıkmasını önleyebilir. Öğretmenler kısa, net ve anlaşılır yönergeler sunmalı ve sundukları yönergeleri jest ve mimiklerle desteklemelidir. Yönergelerin anlaşılması için öğrencilere zaman tanımalı, onları aktif ve istekli bir şekilde dinleyerek, öğrencilere olumlu veya olumsuz geri bildirim vermelidir. Geri bildirim verilirken suçlayıcı, etiketleyici ve eleştirici ifadeler kullanmamaya özen göstermelidir.

# OLUMSUZ DAVRANIŞLARI AZALTMAYA/ORTADAN KALDIRMAYA YÖNELİK STRATEJİLER

Kaynaştırma ve bütünleştirme uygulamaları ortamlarında sosyal becerileri ve olumlu davranışları desteklemeye yönelik stratejiler ile olumsuz davranışları önlemeye yönelik stratejilerin kullanılmasına rağmen olumsuz davranışlar ortaya çıkabilir. Bu gibi durumlarda öğretmenler öncelikle

- Azaltmayı/ortadan kaldırmayı amaçladıkları olumsuz davranışı belirlemeli
- Olumsuz davranışı ölçülebilir ve gözlemlenebilir şekilde tanımlamalı
- Davranışa ilişkin veri toplamalı
- Davranışın işlevini belirlemeli
- İlimli müdahale tekniklerini kullanarak müdahale etmelidir.

Sınıf ortamlarında birden çok olumsuz davranışa müdahale etmek zor olacağından zarar verici, sınıf rutinini bozan ve öğrencinin öğrenmesini engelleyen olumsuz davranış öncelikle müdahale edilmesi gereken davranış olarak belirlenmelidir. Ardından bu davranış hem veri toplamayı hem müdahale edilmeyi kolaylaştıracak şekilde tanımlanmalıdır.

Davranışa ilişkin veri toplama sürecinde olumsuz davranışın ne sıklıkla, ne kadar süreyle, günün hangi saatinde, hangi derslerde, hangi etkinliklerde, kimlerin yanında ortaya çıktığına ve sonucunda ne olduğuna dikkat edilmelidir. Olumsuz davranışa müdahale sürecinde en kritik basamak davranışın işlevinin belirlenmesidir. Tüm davranışlar gibi olumsuz davranışların da bir işlevi vardır. Bu işlev belirlenmeden davranışa doğru bir şekilde müdahale edebilmek mümkün değildir.



Olumsuz davranışın işlevini belirlemek üzere öğretmenler gözlem ve görüşme tekniklerinden yararlanabilirler.

·ÖDS KAYDI: Gözlemlerin kullanıldığı durumlarda öğretmenler olumsuz davranışın sergilendiği anlarda ÖDS (öncül-davranış-sonuç) kaydı tutulabilir. ÖDS kaydı olumsuz davranışın öncülünün, ortaya koyduğu davranışın ve davranışın sonucunun analiz edilmesini sağlayarak davranışın olası işlevi hakkında bilgi almayı sağlar.

·GÖRÜŞME: Görüşmenin kullanıldığı durumlarda öğrenciyi iyi tanıyan biriyle görüşmeler yapılarak olumsuz davranışın olası işlevi belirlenebilir. Bu amaçla “İşlevsel Değerlendirme Kısa Görüşme Formu”, “İşlevsel Davranış Değerlendirme Aracı” gibi araçlar kullanılabilir.

Olumsuz davranışın olası işlevi belirlendikten sonra olumsuz davranışın azaltılmasında/ ortadan kaldırılmasında başvurulacak uygulamalar belirlenmelidir.

·Öncelikle ılımlı uygulamalar olarak bilinen pekiştirme, söndürme gibi uygulamaların kullanımı tercih edilmelidir.

·Cezaya dayalı, hoşya giden uyararı çekme ve hoşya gitmeyen uyararı sunma gibi uygulamaların kullanımından kaçınılmalıdır.

·Öğrenciyi tehdit etmekten, olumsuz davranışlar üzerinde uzun uzun konuşmalar yapmaktan kaçınılmalıdır.

·Olumsuz davranışa müdahalede tutarlı olunmalıdır.

